



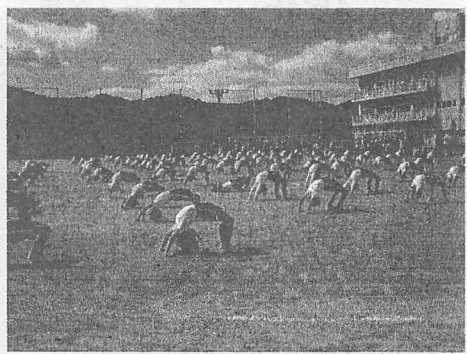
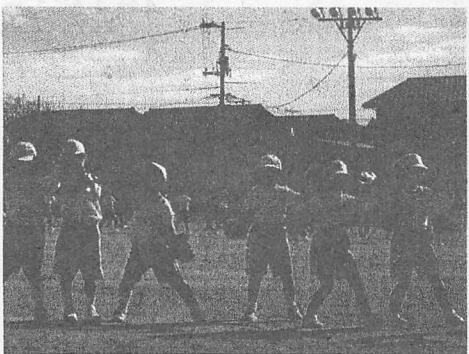
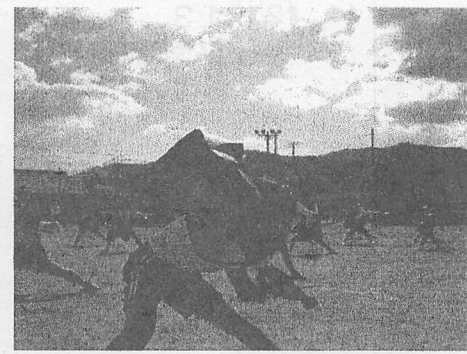
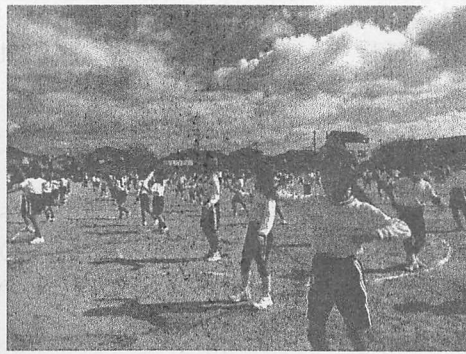
光っ子だより

2021年(令和3年)

11月26日 No. 14

11月27日(土)はいよいよなかよしコンサート。子どもたちは、力を合わせて練習してきた学習の成果を発表しようとがんばっています。一人一人のがんばりを応援していただけますようにどうぞよろしくお祈いします。また、土曜日で給食がないため弁当の準備等、お手数をおかけいたします。まだまだ感染症対策に気が抜けない状況でもあります。消毒作業等でもPTA役員の皆様にお世話になります。ありがとうございます。入場制限や入れ替え、検温等でも皆様にご協力いただくことがたくさんあります。大変申し訳ございませんが、よろしくお祈いいたします。

先日の体育参観日は多数ご参観くださりありがとうございました。皆様の応援のおかげで、子どもたちは力いっぱい笑顔で楽しんで発表しました。なかよしコンサートでも、日々の学習でも、いきいきと取り組んでいけるように教職員一同がんばっていきます。



車での送迎の際のお願い

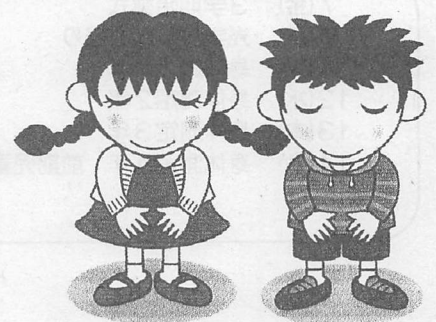
車での送迎について、以前から、運動場に車を入れていただくようお願いしています。これは、正門へ車の出入りと多くの子どもたちの出入りが重なり大変危険だからです。

一度にたくさんの子どもの出入りする時間帯は、体育館北側の正門からの車の出入りは控えていただきますようお願いいたします。体育館南側の運動場門をご利用ください。

また、敷地内は最徐行してください。

加えて、普段の登下校時で運動場に乗り入れる際は、東側(体育館、掲揚台側)によせて車を止めていただくようお願いいたします。運動場中央付近まで大きく車を旋回されると多くのタイヤの跡ができ、子どもたちの運動や遊びの場が大変危険な状態になります。

子どもの安全のためにご協力よろしくお祈いいたします。



2021年度(令和3年度) 12月 行事予定と下校時刻

土・日	月	火	水	木	金
		9月にできなかった縦割り総合を行うため変更しています。すみません。	1 縦割り総合	2	3 児童朝会
14:20			1・2年 13:30	全校 14:00	1年
15:00					2・3・4・5・6年
15:45			3・4・5・6年		
4, 5	6 委員会	7 納金3, 4, 6年 ことばタイム 3年PTC	8 納金2, 5年 縦割り総合	9 納金1年 修学旅行6年	10 修学旅行6年 木曜時程
14:20		1・2・4・5・6年 14:00	1・2年 13:30	全校 14:00	全校 14:00
15:00	14:45 1・2・3・4年	3年			
15:45	5・6年		3・4・5・6年		
11, 12	13 クラブ活動 2の2給食参観	14 木曜時程 2の1給食参観	15 スクールカウンセラー来校 縦割り総合	16 町別児童会 一斉下校	17 あいさつ運動 児童朝会 CRT検査 4年 P T C 15:00~16:15
14:20		6年 13:00 1~5年 14:00	1・2年 13:30		1年
15:00	14:45 1・2・3年			全校	2・3・5・6年
15:45	4・5・6年		3・4・5・6年		4年 16:15
18, 19 19日 防火パレード	20 クラブ活動	21 木曜時程	22 木曜時程	23 2学期終業式	24 希望懇談
14:20		全校 14:00	全校 14:00	全校 14:00	
15:00	14:45 1・2・3年				
15:45	4・5・6年				
					1/7 3学期始業式
14:20					
15:00					全校
15:45					

感染状況によっては行事を変更せざるを得ない場合があります。

引き続き、ご理解、ご協力の程よろしくお願ひいたします。

7(金) 3学期始業式
 9(日) 光学区とんど祭り
 11(火) 身体測定1年
 12(水) 身体測定2年
 13(木) 身体測定3年
 14(金) 身体測定4年 前期児童会選挙

1
月
行
事

17(月) あいさつ運動 委員会 身体測定5年
 18(火) 身体測定6年
 21(金) マラソン大会
 24(月) クラブ活動
 26(水) スクールカウンセラー来校
 28(金) オリエンテーリング 入学説明会
 31(月) 委員会